

CEGA SYSTEME VON GREGGERSEN



PRODUKTKATALOG VENTUS

there is no substitute



Etagenabsperrkasten Ventus

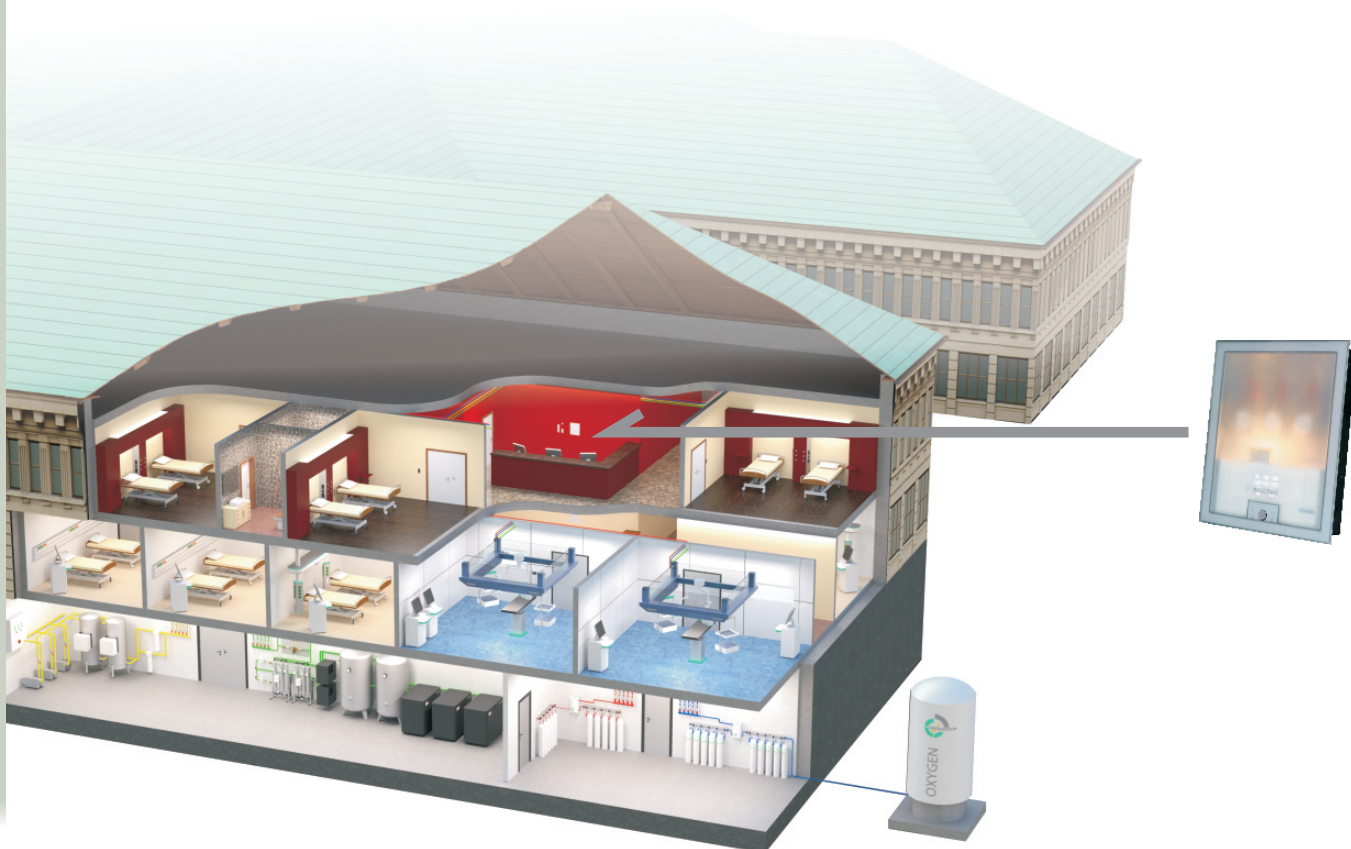
GEMÄß DIN EN ISO 7396-1

ALLGEMEINES

Gemäß DIN EN ISO 7396-1 müssen sogenannte Bereichsabsperrentile vor jedem Funktionsbereich (Operationsraum, Intensivpflegebereich, Intensivstation, Betten-Station,...) vorhanden sein. Die Bereichsabsperrentile müssen in Kästen mit festen Abdeckungen oder Türen untergebracht werden. Neben den Absperrventilen muss ein solcher Kasten außerdem eine physikalische Trennstelle und einen Notfalleinlasspunkt enthalten. Die Abdeckung / Tür muss im geschlossenen Zustand verriegelt sein, jedoch im Notfall schnell zugänglich sein (Notöffnung). Alle diese Anforderungen erfüllt der Etagenabsperrkasten Ventus.

Desweiteren sind die Notfallbetriebsalarme im Ventus integriert. Über Drucksensoren wird der Netzdruck kontinuierlich überwacht. Die Elektronik überprüft permanent den gemessenen Wert, gleicht diesen mit den Alarmgrenzen ab und signalisiert sowohl optisch als auch akustisch eine Über- bzw. Unterschreitung der Druckgrenzen (klinischer Notfallalarm).

Die Elektronik ist in verschiedenen Versionen erweiterbar, so dass Funktionen wie digitale Anzeige, Flowmessung, Netzwerkimtegration oder Logbuchspeicherung aller Alarme und Eingriffe ermöglicht werden.



Ventus Basic

1- BIS 6-FACH

VERWENDUNG

Der Etagenabsperrkasten Ventus dient zur gezielten Absperrung einzelner Stationen oder Funktionsbereiche vom Zentralen Gasversorgungssystem. Die integrierte Elektronik überwacht kontinuierlich den Druck in der Rohrleitung und löst optisch und akustisch den klinischen Notfallalarm aus. Zusätzlich verfügt der Ventus über einen gasartspezifischen Noteinspeisepunkt und ist über eine elektronisch überwachte Tür mit Notöffnung gegen unbefugtes Öffnen geschützt.

Einbau geeignet für Unterputzmontage, Montage in Trockenbauwänden oder Aufputzmontage. Das Hinterteil ist aus verzinktem Stahlblech gefertigt.

Ausführung Basic: Tür aus Stahlblech, pulverbeschichtet (RAL 9016), Öffnung >90° über Scharniere zur Seite.



TECHNISCHE DATEN

Abmessung Unterputzrahmen 1-3fach:

B 370 x H 450 x T 72 mm

Abmessung Unterputzrahmen 4-6fach:

B 655 x H 450 x T 72 mm

Abmessungen Front 1-3fach:

B 400 x H 480 mm

Abmessungen Front 4-6fach:

B 685 x H 480 mm

Anschluss

15 mm CU-Anschlussrohr

Nenndruck Druckgase:

max. 1000 kPa

Nenndruck Vakuum:

max. -100 kPa

Manometer:

50 mm aD; Skala: 0...16 bar / Vakuum 0...-1 bar

Drucktransmitter:

4 - 20 mA / 24 V DC

Primärspannung:

230 V 50 Hz AC (Netzteil integriert)

Sekundärspannung:

12 V AC

AUFBAU ELEKTRONIK

- Hohe Sicherheit durch redundante Mikroprozessoren (bei Ausfall eines Prozessors übernimmt der zweite Prozessor alle Funktionen)
- Klinischer Betriebsalarm: Optisches (rote und grüne LED's) und akustisches Signal bei steigendem oder fallendem Druck (gemäß DIN EN ISO 7396-1)
- Reset-Taste zur Alarmunterdrückung / -bestätigung (zeitabhängige Alarmwiederholung alle 12min); Test-Taste für einen Funktionstest

- In die Platine integriert ist die Anbindung an die zentrale Leittechnik, d.h. Weiterleitungsmöglichkeit des Alarms über potentialfreie Relais-Kontakte
- Möglichkeit zur Nachrüstung einer weiteren Elektronik oder Anbindung in ein Netzwerksystem
- RS 485 Schnittstelle für Wartung / Service auf der Elektronik
- Anzeigetableau für die Medienbezeichnung

AUFBAU HARDWARE

Pro Gasart besteht die Absperrereinheit aus folgenden Komponenten:

- Bereichsabsperrentil und Manometer
- Physikalische Trennung der Rohrsystems
- Noteinspeisemöglichkeit über NIST-Kupplung
- Drucksensor

Ventus Basic

1- BIS 6-FACH



TECHNISCHE DATEN ELEKTRONIK

Spannungsversorgung:	12 - 24 V AC / 50 Hz
Leistungsaufnahme:	6 W
Schutzart:	IP 41
Akustischer Signalgeber:	60 dB in 1m Abstand
Unterdrückung:	12 Minuten
Eingänge:	max. 6 Medien überwacht
Ausgänge:	max. 6 Stück potentialfrei 24 V DC, 1 A
Sensoren:	Vakuum/Druckgas: -100 bis +600 kPa Druckgas: 0 bis 1600 kPa Versorgungsspannung: 10-30 V DC Signal: 4-20 mA
Anzeige:	Betrieb LED grün, Störung LED rot (2x)

VENTUS BASIC HINTERTEILE (Bei Bestellung immer die gewünschten Gasarten angeben! z. B. 3-fach, O₂ / AIR / VAC)

Ventus, 1-fach, nur Hinterteil, für Unterputzmontage	900.800
Ventus, 2-fach, nur Hinterteil, für Unterputzmontage	900.801
Ventus, 3-fach, nur Hinterteil, für Unterputzmontage	900.802
Ventus, 4-fach, nur Hinterteil, für Unterputzmontage	900.803
Ventus, 5-fach, nur Hinterteil, für Unterputzmontage	900.804
Ventus, 6-fach, nur Hinterteil, für Unterputzmontage	900.805

VENTUS BASIC VORDERTEILE (Bei Bestellung immer die gewünschten Gasarten angeben! z. B. 3-fach, O₂ / AIR / VAC)

Ventus Basic, 1-fach, nur Vorderteil	900.806
Ventus Basic, 2-fach, nur Vorderteil	900.807
Ventus Basic, 3-fach, nur Vorderteil	900.808
Ventus Basic, 4-fach, nur Vorderteil	900.809
Ventus Basic, 5-fach, nur Vorderteil	900.810
Ventus Basic, 6-fach, nur Vorderteil	900.811

RAHMEN ZUR AUFPUTZMONTAGE

Ventus Aufputzrahmen 1 bis 3-fach	900.831
Ventus Aufputzrahmen 4 bis 6-fach	900.832

Ventus Basic Plus

1- BIS 6-FACH

VERWENDUNG

Der Etagenabsperrkasten Ventus dient zur gezielten Absperrung einzelner Stationen oder Funktionsbereiche vom Zentralen Gasversorgungssystem. Die integrierte Elektronik überwacht kontinuierlich den Druck in der Rohrleitung und löst optisch und akustisch den klinischen Notfallalarm aus. Zusätzlich verfügt der Ventus über einen gasartspezifischen Noteinspeisepunkt und ist über eine elektronisch überwachte Tür mit Notöffnung gegen unbefugtes Öffnen geschützt.

Einbau geeignet für Unterputzmontage, Montage in Trockenbauwänden oder Aufputzmontage. Das Hinterteil ist aus verzinktem Stahlblech gefertigt.

Ausführung Basic Plus: Tür aus Stahlblech, pulverbeschichtet, Öffnung über einen Hubmechanismus nach oben.



TECHNISCHE DATEN

Abmessung Unterputzrahmen 1-3fach:

B 370 x H 450 x T 72 mm

Abmessung Unterputzrahmen 4-6fach:

B 655 x H 450 x T 72 mm

Abmessungen Front 1-3fach:

B 416 x H 496 mm

Abmessungen Front 4-6fach:

B 701 x H 496 mm

Anschluss

15 mm CU-Anschlussrohr

Nenndruck Druckgase:

max. 1000 kPa

Nenndruck Vakuum:

max. -100 kPa

Manometer:

50 mm aD; Skala: 0...16 bar / Vakuum 0...-1 bar

Drucktransmitter:

4 - 20 mA / 24 V DC

Primärspannung:

230 V 50 Hz AC (Netzteil integriert)

Sekundärspannung:

12 V AC

AUFBAU ELEKTRONIK

- Hohe Sicherheit durch redundante Mikroprozessoren (bei Ausfall eines Prozessors übernimmt der zweite Prozessor alle Funktionen)
- Klinischer Betriebsalarm: Optisches (rote und grüne LED's) und akustisches Signal bei steigendem oder fallendem Druck (gemäß DIN EN ISO 7396-1)
- Reset-Taste zur Alarmunterdrückung / -bestätigung (zeitabhängige Alarmwiederholung alle 12min); Test-Taste für einen Funktionstest

- In die Platine integriert ist die Anbindung an die zentrale Leittechnik, d.h. Weiterleitungsmöglichkeit des Alarms über potentialfreie Relais-Kontakte
- Möglichkeit zur Nachrüstung einer weiteren Elektronik oder Anbindung in ein Netzwerksystem
- RS 485 Schnittstelle für Wartung / Service auf der Elektronik
- Anzeigetableau für die Medienbezeichnung

AUFBAU HARDWARE

Pro Gasart besteht die Absperrereinheit aus folgenden Komponenten:

- Bereichsabsperrentil und Manometer
- Physikalische Trennung der Rohrsystems
- Noteinspeisemöglichkeit über NIST-Kupplung
- Drucksensor

Ventus Basic Plus

1- BIS 6-FACH



TECHNISCHE DATEN ELEKTRONIK

Spannungsversorgung:	12 - 24 V AC / 50 Hz
Leistungsaufnahme:	6 W
Schutzart:	IP 41
Akustischer Signalgeber:	60 dB in 1m Abstand
Unterdrückung:	12 Minuten
Eingänge:	max. 6 Medien überwacht
Ausgänge:	max. 6 Stück potentialfrei 24 V DC, 1 A
Sensoren:	Vakuum/Druckgas: -100 bis +600 kPa Druckgas: 0 bis 1600 kPa Versorgungsspannung: 10-30 V DC Signal: 4-20 mA
	Anzeige: Betrieb LED grün, Störung LED rot (2x)



VENTUS BASIC HINTERTEILE (Bei Bestellung immer die gewünschten Gasarten angeben! z. B. 3-fach, O₂ / AIR / VAC)

Ventus 1-fach, nur Hinterteil, für Unterputzmontage	900.800
Ventus 2-fach, nur Hinterteil, für Unterputzmontage	900.801
Ventus 3-fach, nur Hinterteil, für Unterputzmontage	900.802
Ventus 4-fach, nur Hinterteil, für Unterputzmontage	900.803
Ventus 5-fach, nur Hinterteil, für Unterputzmontage	900.804
Ventus 6-fach, nur Hinterteil, für Unterputzmontage	900.805

VENTUS BASIC PLUS VORDERTEILE (Bei Bestellung immer die gewünschten Gasarten angeben! z. B. 3-fach, O₂ / AIR / VAC)

Ventus Basic Plus, 1-fach, nur Vorderteil	900.824
Ventus Basic Plus, 2-fach, nur Vorderteil	900.825
Ventus Basic Plus, 3-fach, nur Vorderteil	900.826
Ventus Basic Plus, 4-fach, nur Vorderteil	900.827
Ventus Basic Plus, 5-fach, nur Vorderteil	900.828
Ventus Basic Plus, 6-fach, nur Vorderteil	900.829

RAHMEN ZUR AUFPUTZMONTAGE

Ventus Aufputzrahmen 1 bis 3-fach	900.831
Ventus Aufputzrahmen 4 bis 6-fach	900.832

Ventus Glas

1- BIS 6-FACH

VERWENDUNG

Der Etagenabsperrkasten Ventus dient zur gezielten Absperrung einzelner Stationen oder Funktionsbereiche vom Zentralen Gasversorgungssystem. Die integrierte Elektronik überwacht kontinuierlich den Druck in der Rohrleitung und löst optisch und akustisch den klinischen Notfallalarm aus. Zusätzlich verfügt der Ventus über einen gasartspezifischen Noteinspeisepunkt und ist über eine elektronisch überwachte Tür mit Notöffnung gegen unbefugtes Öffnen geschützt.

Einbau geeignet für Unterputzmontage, Montage in Trockenbauwänden oder Aufputzmontage. Das Hinterteil ist aus verzinktem Stahlblech gefertigt.

Ausführung Glas: Tür aus Milchglas mit Innenbeleuchtung, Öffnung über einen Hubmechanismus nach oben

TECHNISCHE DATEN

Abmessung Unterputzrahmen 1-3fach:

B 370 x H 450 x T 72 mm

Abmessung Unterputzrahmen 4-6fach:

B 655 x H 450 x T 72 mm

Abmessungen Front 1-3fach:

B 406 x H 485 mm

Abmessungen Front 4-6fach:

B 690 x H 485 mm

Anschluss

15 mm CU-Anschlussrohr

Nenndruck Druckgase:

max. 1000 kPa

Nenndruck Vakuum:

max. -100 kPa

Manometer:

50 mm aD; Skala: 0...16 bar / Vakuum 0...-1 bar

Drucktransmitter:

4 - 20 mA / 24 V DC

Primärspannung:

230 V 50 Hz AC (Netzteil integriert)

Sekundärspannung:

12 V AC

AUFBAU ELEKTRONIK

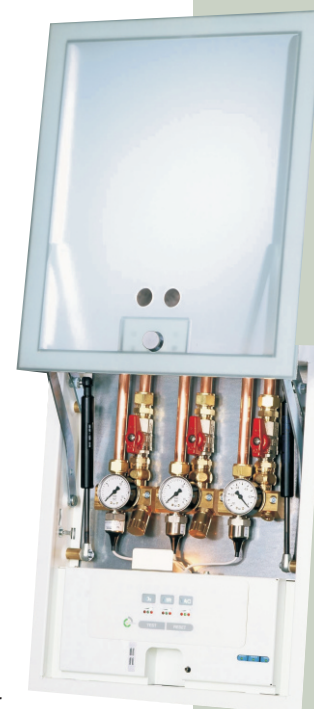
- Hohe Sicherheit durch redundante Mikroprozessoren (bei Ausfall eines Prozessors übernimmt der zweite Prozessor alle Funktionen)
- Klinischer Betriebsalarm: Optisches (rote und grüne LED's) und akustisches Signal bei steigendem oder fallendem Druck (gemäß DIN EN ISO 7396-1)
- Reset-Taste zur Alarmunterdrückung / -bestätigung (zeitabhängige Alarmwiederholung alle 12min); Test-Taste für einen Funktionstest

- In die Platine integriert ist die Anbindung an die zentrale Leittechnik, d.h. Weiterleitungsmöglichkeit des Alarms über potentialfreie Relais-Kontakte
- Möglichkeit zur Nachrüstung einer weiteren Elektronik oder Anbindung in ein Netzwerksystem
- RS 485 Schnittstelle für Wartung / Service auf der Elektronik
- Anzeigetableau für die Medienbezeichnung

AUFBAU HARDWARE

Pro Gasart besteht die Absperreinheit aus folgenden Komponenten:

- Bereichsabsperrentil und Manometer
- Physikalische Trennung der Rohrsystems
- Noteinspeisemöglichkeit über NIST-Kupplung
- Drucksensor



Ventus Glas

1- BIS 6-FACH



TECHNISCHE DATEN ELEKTRONIK

Spannungsversorgung:	12 - 24 V AC / 50 Hz
Leistungsaufnahme:	6 W
Schutzart:	IP 41
Akustischer Signalgeber:	60 dB in 1m Abstand
Unterdrückung:	12 Minuten
Eingänge:	max. 6 Medien überwacht
Ausgänge:	max. 6 Stück potentialfrei 24 V DC, 1 A
Sensoren:	Vakuum/Druckgas: -100 bis +600 kPa Druckgas: 0 bis 1600 kPa Versorgungsspannung: 10-30 V DC Signal: 4-20 mA
Anzeige:	Betrieb LED grün, Störung LED rot (2x)

VENTUS BASIC HINTERTEILE (Bei Bestellung immer die gewünschten Gasarten angeben! z. B. 3-fach, O₂ / AIR / VAC)

VENTUS 1-fach, nur Hinterteil, für Unterputzmontage	900.800
VENTUS 2-fach, nur Hinterteil, für Unterputzmontage	900.801
VENTUS 3-fach, nur Hinterteil, für Unterputzmontage	900.802
VENTUS 4-fach, nur Hinterteil, für Unterputzmontage	900.803
VENTUS 5-fach, nur Hinterteil, für Unterputzmontage	900.804
VENTUS 6-fach, nur Hinterteil, für Unterputzmontage	900.805

VENTUS GLAS VORDERTEILE (Bei Bestellung immer die gewünschten Gasarten angeben! z. B. 3-fach, O₂ / AIR / VAC)

VENTUS Glas, 1-fach, nur Vorderteil	900.818
VENTUS Glas, 2-fach, nur Vorderteil	900.819
VENTUS Glas, 3-fach, nur Vorderteil	900.820
VENTUS Glas, 4-fach, nur Vorderteil	900.821
VENTUS Glas, 5-fach, nur Vorderteil	900.822
VENTUS Glas, 6-fach, nur Vorderteil	900.823

RAHMEN ZUR AUFPUTZMONTAGE

VENTUS Aufputzrahmen 1 bis 3-fach	900.831
VENTUS Aufputzrahmen 4 bis 6-fach	900.832

Ventus Spy

1- BIS 6-FACH

VERWENDUNG

Der Etagenabsperrkasten Ventus dient zur gezielten Absperrung einzelner Stationen oder Funktionsbereiche vom Zentralen Gasversorgungssystem. Die integrierte Elektronik überwacht kontinuierlich den Druck in der Rohrleitung und löst optisch und akustisch den klinischen Notfallalarm aus. Zusätzlich verfügt der Ventus über einen gasartspezifischen Noteinspeisepunkt und ist über eine elektronisch überwachte Tür mit Notöffnung gegen unbefugtes Öffnen geschützt.

Einbau geeignet für Unterputzmontage, Montage in Trockenbauwänden oder Aufputzmontage. Das Hinterteil ist aus verzinktem Stahlblech gefertigt.

Ausführung Spy: Tür aus Spion-Spiegelglas, Öffnung über einen Hubmechanismus nach oben. Innenbeleuchtung schaltet sich im Alarmfall automatisch an, so dass der Blick auf die Manometer ermöglicht wird.



TECHNISCHE DATEN

Abmessung Unterputzrahmen 1-3fach:	B 370 x H 450 x T 72 mm
Abmessung Unterputzrahmen 4-6fach:	B 655 x H 450 x T 72 mm
Abmessungen Front 1-3fach:	B 406 x H 485 mm
Abmessungen Front 4-6fach:	B 690 x H 485 mm
Anschluss	15 mm CU-Anschlussrohr
Nenndruck Druckgase:	max. 1000 kPa
Nenndruck Vakuum:	max. -100 kPa
Manometer:	50 mm aD; Skala: 0...16 bar / Vakuum 0...-1 bar
Drucktransmitter:	4 - 20 mA / 24 V DC
Primärspannung:	230 V 50 Hz AC (Netzteil integriert)
Sekundärspannung:	12 V AC

AUFBAU ELEKTRONIK

- Hohe Sicherheit durch redundante Mikroprozessoren (bei Ausfall eines Prozessors übernimmt der zweite Prozessor alle Funktionen)
- Klinischer Betriebsalarm: Optisches (rote und grüne LED's) und akustisches Signal bei steigendem oder fallendem Druck (gemäß DIN EN ISO 7396-1)
- Reset-Taste zur Alarmunterdrückung / -bestätigung (zeitabhängige Alarmwiederholung alle 12min); Test-Taste für einen Funktionstest
- In die Platine integriert ist die Anbindung an die zentrale Leittechnik, d.h. Weiterleitungsmöglichkeit des Alarms über potentialfreie Relais-Kontakte
- Möglichkeit zur Nachrüstung einer weiteren Elektronik oder Anbindung in ein Netzwerksystem
- RS 485 Schnittstelle für Wartung / Service auf der Elektronik
- Anzeigetableau für die Medienbezeichnung

AUFBAU HARDWARE

Pro Gasart besteht die Absperrereinheit aus folgenden Komponenten:

- Bereichsabsperrentil und Manometer
- Physikalische Trennung der Rohrsystems
- Noteinspeisemöglichkeit über NIST-Kupplung
- Drucksensor

Ventus Spy

1- BIS 6-FACH



TECHNISCHE DATEN ELEKTRONIK

Spannungsversorgung:	12 - 24 V AC / 50 Hz
Leistungsaufnahme:	6 W
Schutzart:	IP 41
Akustischer Signalgeber:	60 dB in 1m Abstand
Unterdrückung:	12 Minuten
Eingänge:	max. 6 Medien überwacht
Ausgänge:	max. 6 Stück potentialfrei 24 V DC, 1 A
Sensoren:	Vakuum/Druckgas: -100 bis +600 kPa Druckgas: 0 bis 1600 kPa Versorgungsspannung: 10-30 V DC Signal: 4-20 mA
Anzeige:	Betrieb LED grün, Störung LED rot (2x)

VENTUS BASIC HINTERTEIL (Bei Bestellung immer die gewünschten Gasarten angeben! z. B. 3-fach, O₂ / AIR / VAC)

VENTUS 1-fach, nur Hinterteil, für Unterputzmontage	900.800
VENTUS 2-fach, nur Hinterteil, für Unterputzmontage	900.801
VENTUS 3-fach, nur Hinterteil, für Unterputzmontage	900.802
VENTUS 4-fach, nur Hinterteil, für Unterputzmontage	900.803
VENTUS 5-fach, nur Hinterteil, für Unterputzmontage	900.804
VENTUS 6-fach, nur Hinterteil, für Unterputzmontage	900.805

VENTUS SPY VORDERTEIL (Bei Bestellung immer die gewünschten Gasarten angeben! z. B. 3-fach, O₂ / AIR / VAC)

Ventus Spy, 1-fach, nur Vorderteil	900.812
Ventus Spy, 2-fach, nur Vorderteil	900.813
Ventus Spy, 3-fach, nur Vorderteil	900.814
Ventus Spy, 4-fach, nur Vorderteil	900.815
Ventus Spy, 5-fach, nur Vorderteil	900.816
Ventus Spy, 6-fach, nur Vorderteil	900.817

RAHMEN ZUR AUFPUTZMONTAGE

VENTUS Aufputzrahmen 1 bis 3-fach	900.831
VENTUS Aufputzrahmen 4 bis 6-fach	900.832

Ventus Individualisierungen

VENTUS SONDERVARIANTEN

Auf Wunsch liefern wir den Ventus basic mit Sichtfenstern für die Manometer (einzeln oder als einen großen Ausschnitt).



Ventus Biathlon 3-fach	900857
Ventus Biathlon 6-fach	900858
Ventus Sichtfenster	auf Anfrage

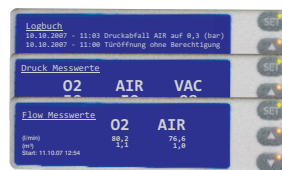
OBERFLÄCHENDEKORS

Die Oberfläche des Ventus kann individuell gestaltet werden: Wir bieten Ihnen von verschiedenen Farben bis zu unterschiedlichsten Materialien alles!

Individuelle Oberfläche f. Ventus	auf Anfrage
-----------------------------------	-------------

VENTUS DIGITAL

Der Ventus kann mit einem blau beleuchteten Flüssigkristalldisplay ausgestattet werden. Dem Anwender eröffnen sich hierdurch diverse Informations-Möglichkeiten.



Digitale Logbuch-Funktion	900.850
Digitale Druckanzeige	900.852
Digitale Flowanzeige	900.853

NETZWERKFÄHIGKEIT

Wie für viele andere CEGA-Komponenten bieten wir für den Ventus die Ausrüstung mit einer Netzwerk-Schnittstelle an.

Der Ventus kann hierdurch in ein Überwachungssystem medizinischer Medienversorgung eingebunden werden. Dies ermöglicht die zentrale Überwachung des gesamten Gasversorgungssystems.



Netzwerk-Funktion	900.851
-------------------	---------

VERSIEGELTE NOTÖFFNUNG

Auf Wunsch statten wir den Ventus zusätzlich zum serienmäßigen Türöffnungsalarm auch mit einem bewährten Siegelssystem aus, welches ein unbefugtes Öffnen des Ventus sofort erkennen läßt.



Versiegelte Notöffnung für Ventus Basic	900.854
Versiegelte Notöffnung für Ventus Basic plus, Glas, Spy	900.855

ABSCHLIEßBARES SCHLOSS

Der Ventus kann auf Wunsch mit einem abschließbaren Schloss ausgestattet werden. Die Notöffnungsmöglichkeit bleibt hierbei selbstverständlich erhalten.



Abschließbares Schloss	900.856
------------------------	---------

greggersen gasetechnik gmbh | bodestrasse 27-29 | 21031 hamburg | germany
fon: +49 (0)40 - 73 93 57 - 0 | fax: +49 (0)40 - 73 93 57 - 39 | info@greggersen.com | www.greggersen.com



there is no substitute